

# NORIA

... pumps

CZ

## NÁVOD K POUŽÍVÁNÍ

Obsluha zařízení je povinná si podrobně prostudovat tento návod k používání

Výrobek	název:	Odtokové žlaby a rošty
	typ:	700, 800, 900, 1000, 1200
Výrobce	název:	NORIA pumps s.r.o.
	adresa:	Kyjovice 78, 67161 Prosiměřice
	IČO:	26416786

## POPIS

Odtokové žlaby NORIA slouží pro odvodnění sprchových koutů a podlahových ploch budov. Veškeré komponenty jsou vyrobeny z nerez oceli 1.4301 / AISI 304 - podesta 1,5mm; vanička 3mm (zaleštěná hrana), rošty 1,5mm (kartáčovaná nebo dekorativní povrchy lesk) a sifon DN 40-50. Výrobek splňuje požadavky dle EN 1253-1.



- Vyrobeno v ČR
- Záruka 5 let
- Certifikováno



NORIA Pumps s.r.o.  
Kyjovice 78, 671 61 Prosiměřice, IČ: 26416786, DIČ: CZ26416786

[www.noriapumps.cz](http://www.noriapumps.cz)



## MONTÁŽ A OTÁČENÍ SIFONU KE ŽLABU

1. uvnitř žlabu vyšroubujte čtyři šrouby M6 a sejměte sifon, těsnění ponechte v otvoru mezi žlabem a podestou žlabu
2. přiložte sifon v požadovaném směru odtoku na těsnění (těsnění musí být vystředěno vůči vaničce žlabu) a přišroubujte šrouby M6 zpět do příruby sifonu. Dotahujte průběžně křížem aby nedocházelo k deformaci těsnění. Pokud k deformaci dojde, lze těsnění začistit nožem, aby nepřesahovalo otvor ve vaničce a dosedla tak správně pachová uzávěra.

## INSTALACE ŽLABU

1. zaměřte pozici žlabu
2. stavitelnými šrouby vyrovnejte žlab do finální pozice a zafixujte k podkladu
3. po montáži potrubí k výpusti či sifonu odzkoušejte vodou těsnost veškerých spojů a přesvědčte se že voda neprolíná do podkladu, potom vyplňte betonem do výšky podesty i pod žlabem. K fixaci lze použít i montážní pěnu. Pokud nepoužijete sifon, nezapomeňte ho vytvořit na potrubí.
4. Před pokládkou dlažby nalepte na spáru mezi podestou a betonem hydroizolační pásku, která je součástí balení. Spáru mezi žlabem a dlažbou vyplňte silikonem.
5. Pro odstranění případných nečistot použijte běžné přípravky pro údržbu nerez.

## ÚDRŽBA

Žlab je třeba pravidelně kontrolovat a čistit. K čištění použijte běžné postupy a přípravky k čištění nerez.

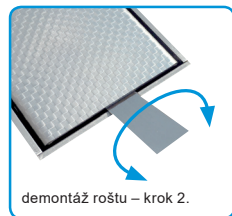
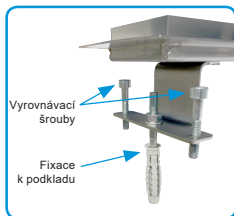
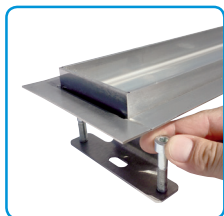
1. pomocí přibaleného háčku vysuňte rošt ze žlabu (lze použít i malý nůž)
2. pomocí háčku vysuňte zápachovou uzávěru a vyčistěte mechanicky či chemicky.
3. po vyčištění zápachovou uzávěru nasuňte zpět do sifonu a dotlačte tak, aby dotěsnila.
4. nasuňte rošt do žlabu

## ZÁRUČNÍ PODMÍNKY

Na výrobek se vztahuje záruční doba 60 měsíců od data prodeje. Jestliže spotřebitel bude reklamovat vadný výrobek během záruční doby, bude reklamáce uznána a výrobek bezplatně opraven jen v případě, že:

- k reklamaci bude předložen doklad o zakoupení s datem prodeje
- výrobek byl použit pouze pro účely vymezené tímto Návodem k používání
- výrobek byl používán správně a udržován podle Návodu k používání
- v průběhu montáže a provozu byly splněny podmínky uvedené v Návodu k používání
- na výrobku nebyly kýmkoliv provedeny žádné opravy, úpravy, modifikace, změny konstrukce nebo adaptace ke změně nebo rozšíření funkcí výrobku oproti zakoupenému provedení
- výrobek nebyl mechanicky poškozen

Spotřebitel uplatňuje reklamaci u nejbližší společnosti určené pro realizaci záručních oprav, nebo u výrobce. Servisní organizace zaznamená dobu od uplatnění nároku na opravu do převzetí opraveného výrobku spotřebitelem nebo datum, do kterého je spotřebitel po zakončení opravy výrobek povinen převzít. O tuto dobu se prodlužuje záruční lhůta. Záruka se nevztahuje na vady vzniklé v důsledku přirozeného opotřebování během provozu, na vady způsobené vnějšími příčinami nebo přepravou.



## PŘEHLED TYPŮ

Balení obsahuje: odtokový žlab se stavitelnými šrouby, odtoková mřížka (rošt), nerezový sifon dle výběru, hydroizolační páska, kotvicí šrouby, háček pro demontáž mřížky a zápachové uzávěry, návod k montáži. Balení po kusech jako kompletní set.

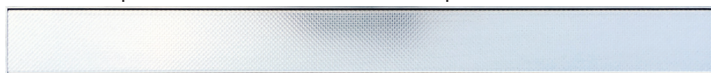
**ELIPSO** Kompletní žlab se sifonem a mřížkou s dekorativním povrchem



**KARO LINE** Kompletní žlab se sifonem a mřížkou s dekorativním povrchem



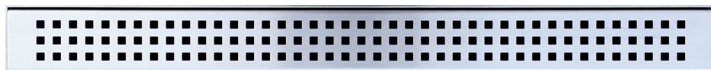
**KARO** Kompletní žlab se sifonem a mřížkou s dekorativním povrchem



**CLASSIC** Kompletní žlab se sifonem a mřížkou s kartáčovaným povrchem



**CLASSIC SQUARE** Kompletní žlab se sifonem a mřížkou s kartáčovaným povrchem



**CLASSIC LINE** Kompletní žlab se sifonem a mřížkou s kartáčovaným povrchem



**CLASSIC ELIPSO** Kompletní žlab se sifonem a mřížkou s kartáčovaným povrchem



## ZÁRUČNÍ LIST

Datum prodeje/razítka prodejce:

VÝROBCE: NORIA pumps, s.r.o., Kyjovice 78, 671 61 Prosiměřice, IČ: 26416786, DIČ: CZ26416786  
PROVOZOVNA BRNO: Vídeňská 236/120 A, 619 00 Brno – Přízřenice, Tel.: + 420 602 202 899  
PROVOZOVNA ZNOJMO: Tovární 880/1A, 669 02 Znojmo, Tel.: + 420 602 206 860

[www.noriapumps.cz](http://www.noriapumps.cz)

# NORIA

... pumps

SK

## NÁVOD NA POUŽITIE

Obsluha zariadenia je povinná si podrobne preštudovať tento návod na použitie.

Výrobok	názov:	Odtokové žľaby a rošty
	typ:	700, 800, 900, 1000, 1200
Výrobca	názov:	NORIA pumps s.r.o.
	adresa:	Kyjovice 78, 67161 Prosiměřice
	IČO:	26416786

## POPIS

Odtokové žľaby NORIA slúžia k odvodneniu sprchových kútov a podlahových plôch budov. Všetky komponenty sú vyrobené z nerez. ocele 1.4301 / AISI 304 - podesta 1,5mm, vanička 3mm (zaleštená hrana), rošty 1,5mm (brusený alebo lesklý dekoratívny povrch) a sifón DN 40-50. Výrobok spĺňa požiadavky podľa EN 1253-1.



- Vyrobené v ČR
- Záruka 5 rokov
- Certifikované



NORIA Pumps s.r.o.  
Kyjovice 78, 671 61 Prosiměřice, IČ: 26416786, DIČ: C226416786

[www.noriapumps.cz](http://www.noriapumps.cz)



## MONTÁŽ A OTÁČANIE SIFÓNU K ŽĽABU

1. Vo vnútri žľabu vyskrutkujte štyri skrutky M6 a zložte sifón, tesnenie ponechajte v otvore medzi žľabom a podestou žľabu .
2. Priložte sifón v potrebnom smere odtoku na tesnenie/tesnenie musí byť vystredené voči vaničke žľabu/ a priskrutkujte skrutky M6 späť do príruby sifónu. Doťahujte priebežne do kríža, aby neprichádzalo k deformácii tesnenia. Pokiaľ príde k deformácii tesnenia, môžeme tesnenie začistiť nožikom,tak aby aby nepresahovalo otvor vo vaničke a dosadla tak správne zápachová uzávaera.

## INŠTALÁCIA ŽĽABU

1. Zamerajte pozíciu žľabu
2. Nastaviteľnými skrutkami vyrovnajte žľab do finálnej pozície a zafixujte k podkladu.
3. Po montáži potrubia k výpusti či sifónu vyskúšajte tesnosť všetkých spojov a presvedčte sa,že voda nepresakuje do podkladu. Následne vyplňte betónom do výšky podesty aj pod žľabom. K fixácii môžeme použiť aj montážnu penu. Pokiaľ nepoužijete sifón, nezabudnite ho vytvoriť na potrubí.
4. Pred pokládkou dlažby nalepte na škáru medzi podestou a betónom hydroizolačnú pásku, ktorá je súčasťou balenia. Škáru medzi žľabom a dlažbou vyplňte silikonom.
5. Pre odstránenie prípadných nečistôt použijte bežné prípravky pre údržbu nerez.

## ÚDRŽBA

Žľab je potrebné pravidelne kontrolovať a čistiť. K čisteniu používajte bežné postupy a prípravky k čisteniu nerez.

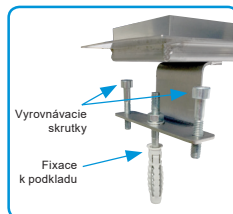
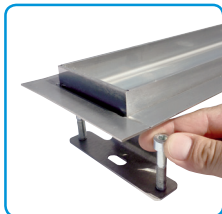
1. s pomocou pribaleného háčiku vysuňte rošt zo žľabu (môžete použiť aj malý nôž)
2. pomocou háčiku vysuňte zápachový uzáver a vyčistíte mechanicky či chemicky.
3. po vyčistení zápachového uzáveru nasuňte naspäť do sifónu a dotlačte tak, aby dotesnil.
4. nasuňte rošt do žľabu

## ZÁRUČNÉ PODMIENKY

Na výrobok sa vzťahuje záručná doba 60 mesiacov od dátumu predaja. Ak spotrebiteľ bude reklamovať vadný výrobok behom záručnej doby, bude reklamácia uznaná a výrobok bezplatne opravený len v prípade, že:

- k reklamácii bude predložený doklad o zakúpení s dátumom predaja
- výrobok bol použitý len na účely vyhradené týmto Návodom k používaniu
- výrobok bol používaný správne a udržiavaný podľa Návodu k používaniu
- v priebehu montáže a používania boli splnené podmienky uvedené v Návode k používaniu
- na výrobku neboli kýmkoľvek prevedené žiadne opravy, úpravy, modifikácie, zmeny konštrukcie alebo adaptácie k zmene alebo rozšíreniu funkcií výrobku oproti zakúpenému prevedeniu
- výrobok nebol mechanicky poškodený

Spotrebiteľ uplatňuje reklamáciu v najbližšej spoločnosti určenej pre realizáciu záručných opráv, alebo u výrobcu. Servisná organizácia zaznamenaná dobu od uplatnenia nároku na opravu do prevzatia oprávneného výrobku spotrebiteľom alebo dátum, do ktorého je spotrebiteľ po ukončení opravy výrobok povinný prevziať. O túto dobu sa predlžuje záručná lehota. Záruka sa nevzťahuje na vady vzniknuté v dôsledku prirodzeného opotrebovania behom používania, na vady spôsobené vonkajšími príčinami alebo prepravou.





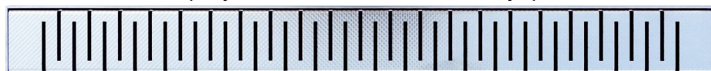
## PREHĽAD TYPOV

Balenie obsahuje: nastaviteľné skrutky, odtoková mriežka (rošt), nerezový sífón podľa výberu, hydroizolačná páska, kotviace skrutky, háčik pre demontáž mriežky a zápachovej uzávery, návod na použitie. Balené po kusoch ako kompletný set.

**ELIPSO** Kompletný žľab so sífónom a mriežkou s dekoratívnym povrchom



**KARO LINE** Kompletný žľab so sífónom a mriežkou s dekoratívnym povrchom



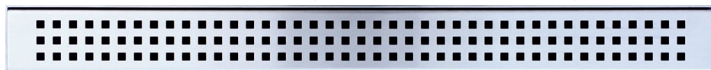
**KARO** Kompletný žľab so sífónom a mriežkou s dekoratívnym povrchom



**CLASSIC** Kompletný žľab so sífónom a mriežkou s brúseným povrchom



**CLASSIC SQUARE** Kompletný žľab so sífónom a mriežkou s brúseným povrchom



**CLASSIC LINE** Kompletný žľab so sífónom a mriežkou s brúseným povrchom



**CLASSIC ELIPSO** Kompletný žľab so sífónom a mriežkou s brúseným povrchom



## ZÁRUČNÝ LIST

Dátum predaja / pečiatka predajcu:

VÝROBCA: NORIA pumps, s.r.o., Kyjovice 78, 671 61 Prosiměřice, IČ: 26416786, DIČ: CZ26416786  
PROVOZOVNA BRNO: Videňská 236/120 A, 619 00 Brno – Přízřenice, Tel.: + 420 602 202 899  
PROVOZOVNA ZNOJMO: Tovární 880/1A, 669 02 Znojmo, Tel.: + 420 602 206 860

[www.noriapumps.cz](http://www.noriapumps.cz)